



Objekt-Nr. 619 | Kaufpreis: 420.000,00 € | Wohnfläche: 297,20 m²

**Einstieg in die Vermietung! Preiswertes Mehrfamilienhaus in Zentrumsnähe
- Denkmal -**

Objektart	Haus
Objektadresse	18273 Güstrow
Zimmer	10
Wohneinheit	7
Wohnfläche	297,20 m ²
Grundstücksfläche (ca.)	237,00 m ²
Energieausweis	nicht notwendig
Provision	5,95 % Käufercourtage inklusive MwSt von 19 %



Herr Christian Pawelke
christian.pawelke@vplusv.de
+49 3843 696642
+49 162 1979825

Jetzt Besichtigungstermin vereinbaren! Für weitere Informationen stehen wir jederzeit zur Verfügung!

Objektbeschreibung

Im Jahr 1888 gebautes Mehrfamilienhaus mit 7 Wohneinheiten. Im Jahr 2000 bis 2001 grundlegend saniert und renoviert. Denkmalgeschützt.

Die Wohnungen sind für Alleinstehende und kleinere Familien bestens geeignet. Alle Einheiten sind auf 3 Etagen verteilt. Gemeinschaftlich wird ein geräumiger Innenhof genutzt.

Leichte Renovierungsarbeiten sind dem Alter und der Nutzung entsprechend zu erwarten.

Lagebeschreibung

Das Haus liegt an einer nur einseitig zu befahrenden, zentralen, neu gestalteten Straße in Güstrow.

Sämtliche Nahversorgungs- und Kultureinrichtungen sind nur wenige Gehminuten entfernt. Kindergärten, Schulen, Ärzte, Apotheken und Einkaufsmöglichkeiten sind unmittelbar zu erreichen.

Nur wenige Schritte vom Objekt entfernt befindet sich ein großzügiger, unbefestigter Parkplatz.

Ausstattung

Typische Ausstattung eines Mehrfamilienhauses.

Sonstiges

Das Haus, die Wohnungen sind vermietet. Sämtliche aktuellen Mietverträge befinden sich in einem ungekündigtem Zustand. Nach Rücksprache mit Eigentümern und Mietern soll das auch so zukünftig bleiben. Die Mietgemeinschaft ist engagiert und eigenständig um das Haus bemüht.

Es sind keine weiteren Mängel bekannt. Nähere Anfragen zu Kaltmieteinnahmen und Fotos von den einzelnen Wohnungen, werden unter vollständiger Angabe der Interessentendaten gern übersendet.



2 Flur EG



3 Flur EG



4 Hofansicht



5 Hofansicht



6 Haus-Rückansicht



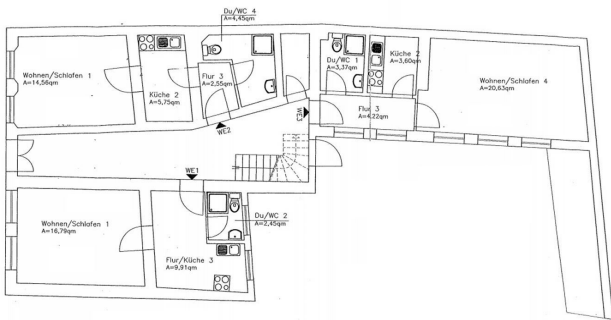
7 Haus-Rückansicht



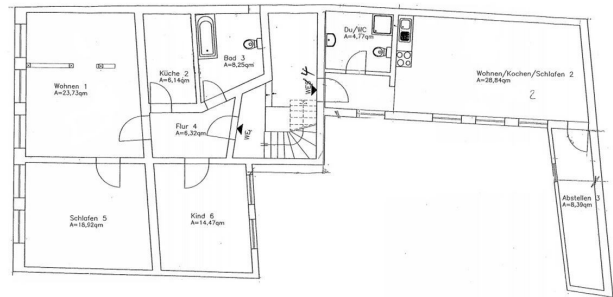
8 Blick aus OG2



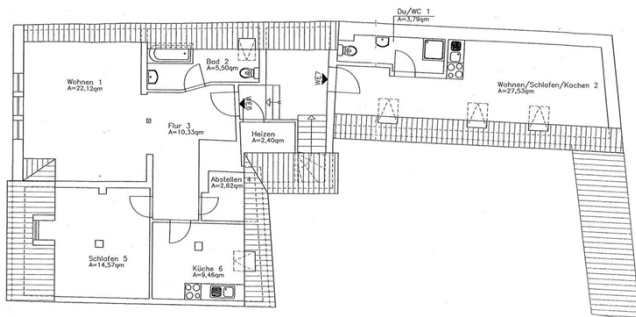
9 Kellertreppe



10 Erdgeschoss Grundriss



11 1. Obergeschoss Grundriss



12 Dachgeschoss Grundriss